

CORTE/CUT

- 1.- Pieza delantera y trasera. 2 Cortes
 - 2.- Pretina. 1 Corte
- Para un trabajo mas rápido, corte los altos de la falda, coloque cara a cara los derechos de la tela, marque y corte

1.- Front and rear part. 2 cuts

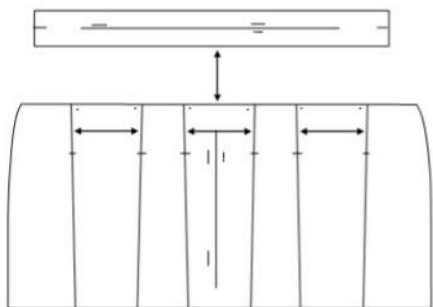
2.- Waistband. 1 Cut

- For faster work, cut the skirts, place the rights of the fabric face-to-face, mark and cut

INSTRUCCIONES/INSTRUCTIONS

Genero: Casimir
1 Cierre del N°3 — 1 Botón
Entretela

Genre: Casimir
1 Close No. 3 - 1 Button
Interlining



CONFECCION/MAKING

- A.- Plisado. Coser con puntada normal hasta la marca y rematar, continuar hasta el final con la costura larga. (luego de pasar la plancha, retirar la costura larga)
- B.- Con igual proceso que A
- C.- Con igual proceso que A y B
 - Colocar el cierre en el centro trasero
 - Coser los costados
 - Pegar la entretela

- A.- Pleated. Sew with normal stitch to the mark and finish off, continue until the end with the long seam. (after passing the iron, remove the long seam)
- B.- With the same process as A
- C.- With the same process as A and B
 - Place the closure in the back center
 - Sew the sides
 - Paste the interlining

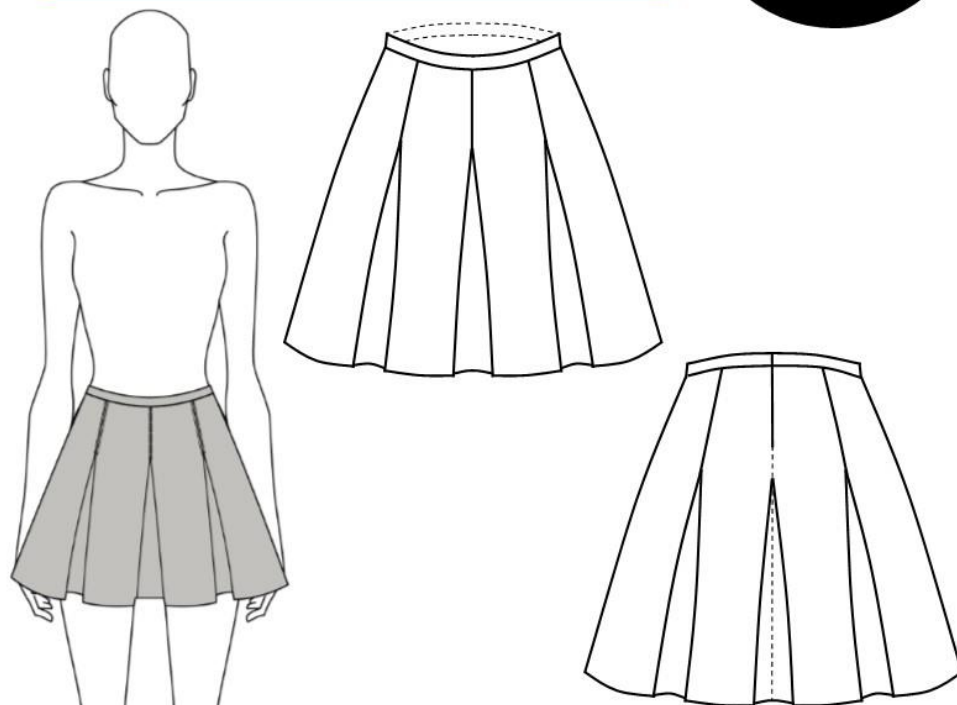
TELA Y CONSUMO/GENDER TOTAL

Para la T-4,6 (80 cms) — T-8,10 (90 cms) — T-12 (1,00 mts) — T-14,16,38 (1,10 mts)
Cortes, en tela de 1,50 mts de ancho

For the T-4.6 (80 cms) - T-8.10 (90 cms) - T-12 (1.00 m) - T-14.16.38 (1.10 m)
Cuts, in fabric of 1.50 meters wide

**CODIGO
240**

FALDA / SKIRT



TALLAS/SIZES

4	6	8	10	12	14	16
38	40	42	44	46	48	50

- Adquiere Patrones Digitales. Descarga e imprime en casa.
- Matrices para Maquinas Bordadoras. Encuentra PES, JEFF, XXX
- Patrones Impresos, adquiere tus compras online con despachos a todo Chile.
- Encuentra puntos de ventas mas cercanos. Servicios, Articulos y mas en un solo lugar.

www.puntopatrones.com

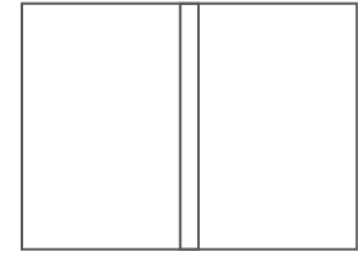


Punto Patrones





- PATRONES INCLUYEN 1 CENTIMETRO DE COSTURA PARA CORTAR Y ARMAR
- CONFIGURE SU IMPRESORA AL MISMO FORMATO DE HOJA QUE ELIGIO
- PATTERNS INCLUDE 1 CENTIMETER OF SEWING TO CUT AND ASSEMBLE
- CONFIGURE YOUR PRINTER TO THE SAME PAPER FORMAT YOU CHOOSE



ARMADO DE LAS HOJAS POR TALLAS PAPER ASSEMBLY

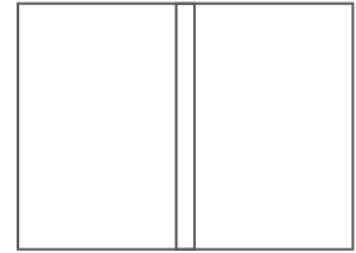
<p>4</p>	<p>6</p>	<p>8</p>	<p>10</p>	<p>12</p>	<p>14</p>
<p>16</p>	<p>38</p>	<p>40</p>	<p>42</p>	<p>44</p>	<p>46</p>



- PATRONES INCLUYEN 1 CENTIMETRO DE COSTURA PARA CORTAR Y ARMAR
- CONFIGURE SU IMPRESORA AL MISMO FORMATO DE HOJA QUE ELIGIO
- PATTERNS INCLUDE 1 CENTIMETER OF SEWING TO CUT AND ASSEMBLE
- CONFIGURE YOUR PRINTER TO THE SAME PAPER FORMAT YOU CHOOSE



 **JUNTAR HOJAS**
PUT PAPER TOGETHER

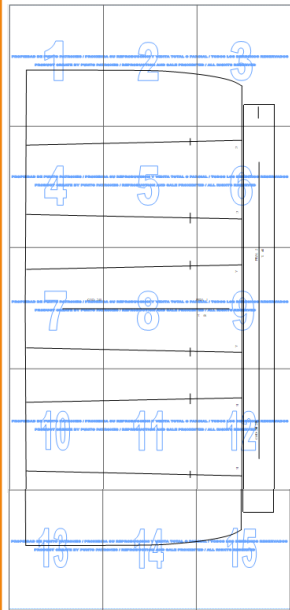


 **NO MONTAR**
DO NOT MOUNT PAPER

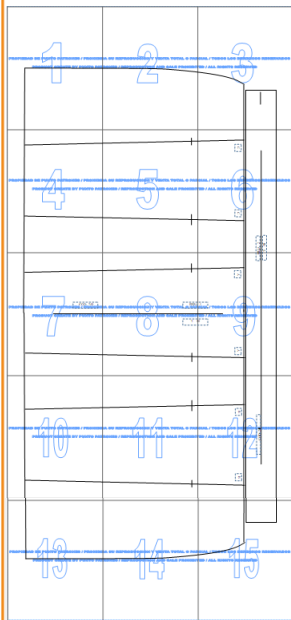
ARMADO DE LAS HOJAS POR TALLAS

PAPER ASSEMBLY

48



50



52

54

56

58